

Natura 2000 planerne - Status og udfordringer

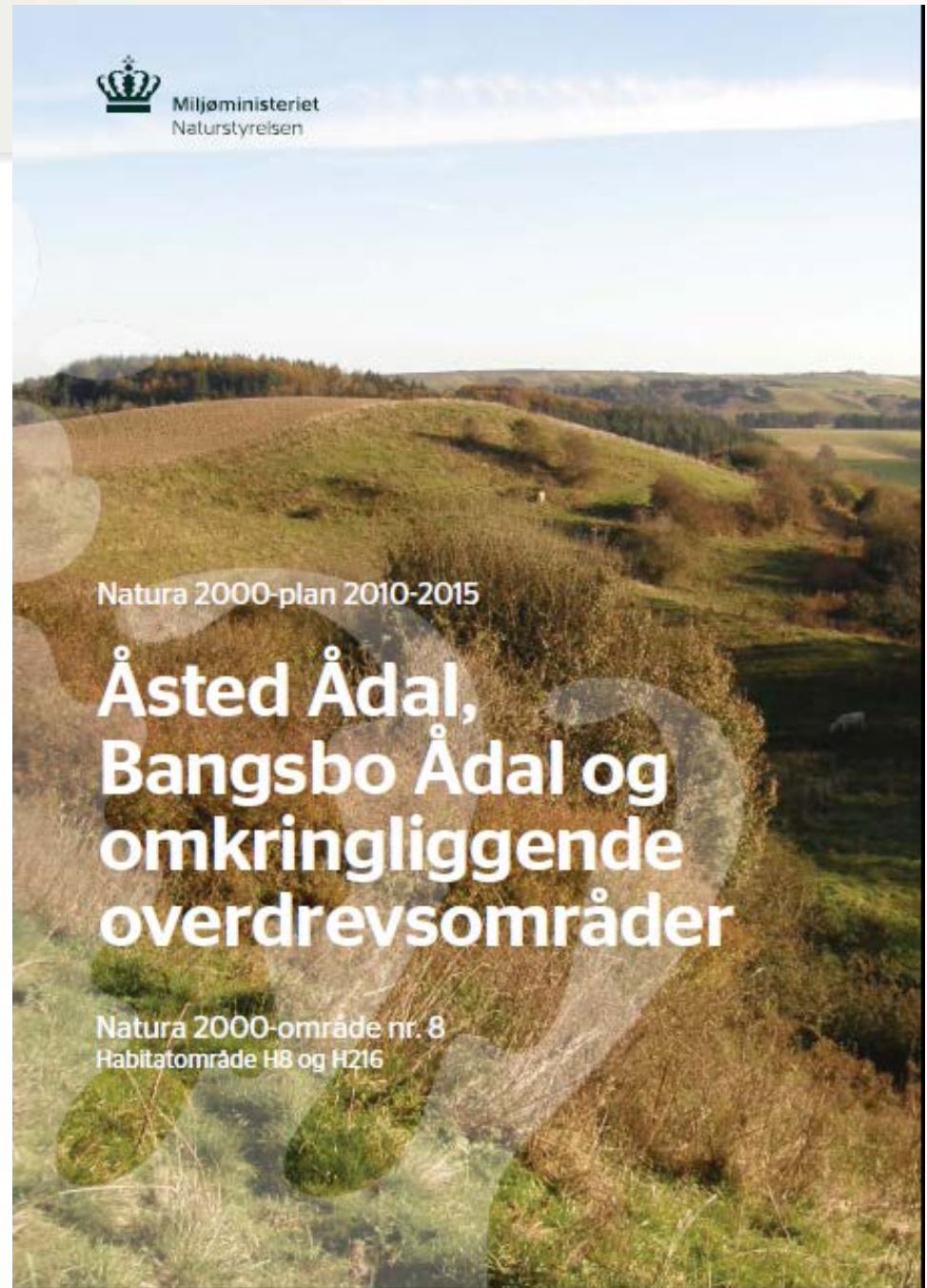
2. Februar 2012

Landskonsulent Heidi Buur Holbeck
Videncentret for Landbrug



Natura 2000 planer

- Nu er det alvor!
Men hvad betyder det?



Tidsplan nu

- Endelige Natura 2000 planer kom 8. december
- 4 ugers klagefrist
- Kommunerne har 6 måneder til at lave handleplaner (intern godkendelse tager tid)
- Tid til kontakt til lodsejere?
- Planerne kommer i 8 ugers høring senest 8. juni
- Planerne færdiggøres inden for 1 år (dvs. inden 8. december 2012)
- Herefter kontakt til lodsejerne

Udfordringer - Handleplan

- Planerne skal være så konkrete, at planens gennemførelse kan vurderes
- Må ikke foregribe aftaler eller foranstaltninger med enkelte lodsejere
- Der må ikke være angivet konkrete handlinger på specifikke arealer (dog enkelte undtagelser)
- Først efter handleplanerne er vedtaget, skal der indgås konkrete aftaler med lodsejere

Ingen tidsbegrænsning

- I modsætning til vandplanerne
- Der skal på sigt opnås ”Gunstig bevaringsstatus”
- **Men** indsatsen for første planperiode skal nås.
- **Og** målsætningerne er bindende!
- **Og** myndighederne skal agere efter målsætningerne i deres administration.
- Dvs. at målene kan have betydning for f.eks. arealanvendelse, ammoniakkrav og bræmmer – både inden for og op til Natura 2000 områderne

Konsekvenser for landbruget

- Administrative retningslinjer:
 - Primært via tiltag i husdyrgodkendelsesordningen
 - Dvs. uden kompensation
- Målene skal nås via frivillige aftaler
- Via vandplanerne (søer og vandløb)
- Mulighed for påbud om særlige drift i helt specielle tilfælde

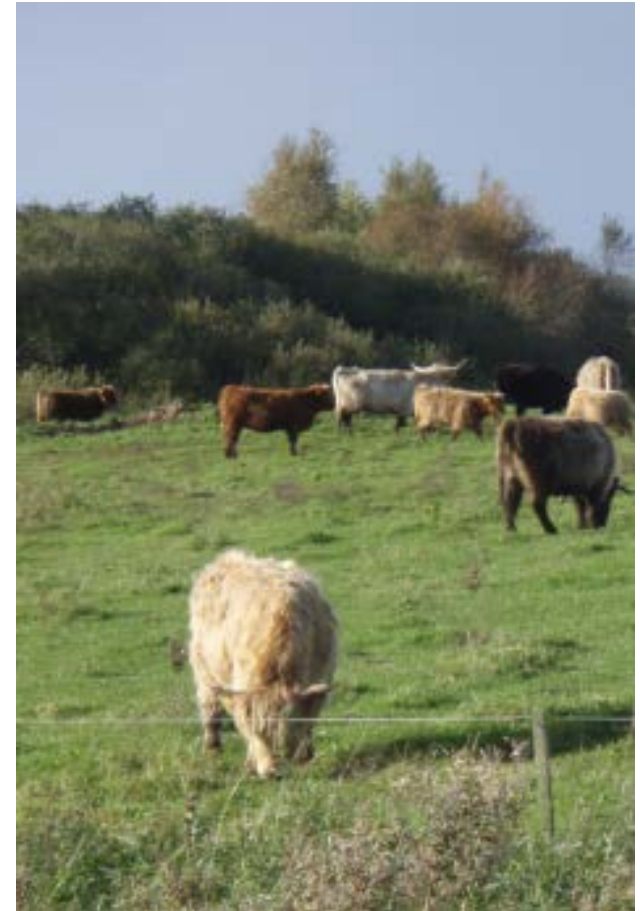


Indsats i 1. planperiode

- Ekstensiv drift på 130.000 ha lysåbne naturtyper
- Sikring af ca. 20.000 ha skovnaturtyper
- Forbedring af vandstandsforholdene på 14. – 16.000 ha (højmoser, rigkær, strandenge)
- Ny natur og randzoner ca. 4.300 ha
- Udvidelse af arealer med truede naturtyper (rigkær, overdrev og højmoser)

Indsats i første planperiode (frem til 2015)

- Frivillige aftaler i Natura 2000-områderne:
 - Pleje af 110.000 ha via Miljøordningerne
 - 5 årigt tilskud til afgræsning eller slæt
- Projektordninger i Natura 2000
 - Lodsejere kan søge tilskud til rydning og hegning af arealer
 - Tilskud til ændret hydrologi kommer i 2012



Udfordring i Landdistriktsprogrammet for Natura 2000-områderne

Miljøordningerne:

- Kommunerne har ingen indflydelse på betingelserne i ordningerne, herunder plejen af arealerne
- Vil lodsejere indgå aftaler nok?

Projektordningen:

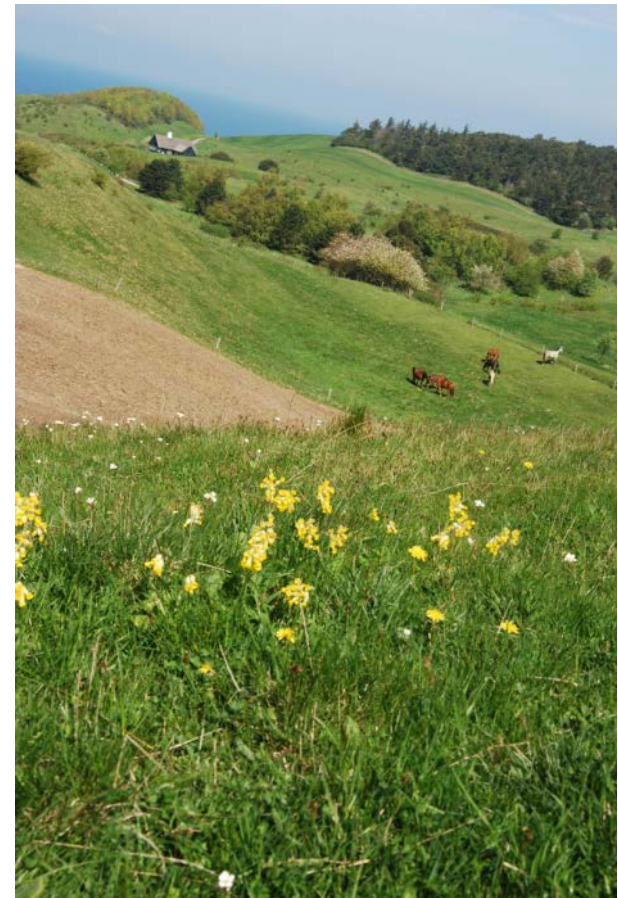
- Der er ikke afsat midler til projektkoordinering
- Er ordningen interessant?

Konsekvens:

- Kommunerne har ansvaret for, at målene nås, men har ikke indflydelse på landmændenes valg eller ordningernes indhold og mål

Virkemidler: Frivillige aftaler

- Hvor frivillige er de frivillige virkemidler, når indsatsen med frivillige virkemidler bliver en del af målet?
- Landmænd skal kende de fremtidige mål for naturen ved indgåelse af aftaler
- Dialog og inddragelse er centralt
- Mulighed for lange aftaler eller engangserstatning



Kan målene i første planperiode nås med de nuværende ordninger?

- Der er for langt mellem mål og virkemidler
- Der nedsættes et “Fremdriftsforum”, der skal følge processen
- Mulighed for løbende tilpasninger



Andre udfordringer

- Er der indsatser, der skal løses med en kommunal indsats?
- Er der kommunalt råderum til det?
- Er der ufinansierede virkemidler?
- Miljøgodkendelser sætter i høj grad rammerne for husdyrudviklingen – uden compensation

Hvad arbejder vi for?

- Mere økonomisk attraktive ordninger
- Sikkerhed for konsekvenser af aftalerne
- Gennemsikkelige regler
- Fuld økonomisk kompensation
- Inddragelse af lodsejere tidligt i processen
- Mulighed for indgåelse af lokale aftaler frem for generelle krav
- Ammoniakkrav: Skal bygge på faglige argumenter
- Omkostningseffektive løsninger



Muligheder

- Naturpleje som driftsgren
- Danmark er i dag ikke selvforsynende med oksekød.....
- Faglig viden og gode forretningstalenter
- Alternative indtægtskilder
- Kom selv på banen med løsningsforslag – f.eks. via lokale Natura 2000 laug



Tak for opmærksomheden!

